

HOE KAN IK MASTITIS OPSPOREN?

GEDRAGSVERANDERINGEN

PARAMETER

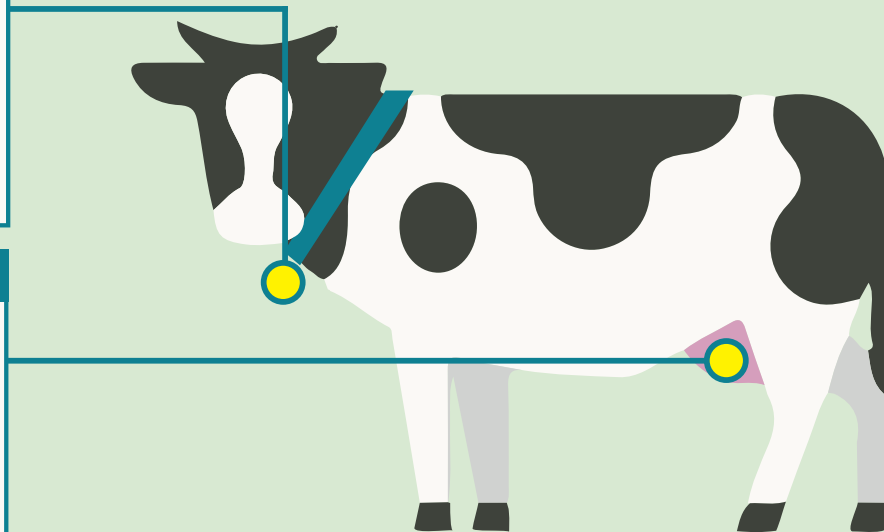
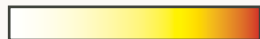
- ⊖ ACTIVITEIT
- ⊖ HERKAUWACTIVITEIT
- ⊕ ⊖ LIGTIJDEN

VERANDERINGEN IN MELK

PARAMETER

- ⊕ ELEKTRISCHE GELEIDBAARHEID
- ⊕ CELGETAL
- ⊕ TEMPERATUUR
- ⊕ LACTAAT DEHYDROGENASE
- ⊖ LACTOSE
- ⊖ MELKGIFT

KLEUR



GEVAL VAN KLINISCHE MASTITIS KOST GEMIDDELD

300€

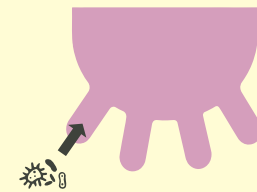
ZOEK DE INFECTIEBRON!



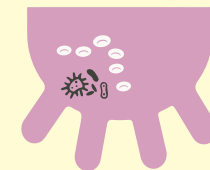
Staphylococcus aureus
Streptococcus agalactiae
Escherichia coli
 & meer

HOE ONTSTAAT EEN UIERONTSTEKING?

BACTERIËN DRINGEN DOORHEEN HET SLOTGAT.



WITTE BLOEDCELLEN KOMEN VERVOLGENS IN ACTIE...



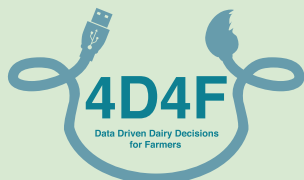
...EN VEROORZAKEN EEN UIERONTSTEKING.



SUBKLINISCHE MASTITIS

(GEEN VISUELE SYMPTOMEN)

KLINISCHE MASTITIS



Dit project wordt gefinancierd door het Horizon 2020 programma van de Europese Unie (fonds nr° 696367).

Deze tekst is louter informatief van aard, en de Commissie en de auteur kunnen niet verantwoordelijk gesteld worden voor enige schade die voortvloeit uit het gebruik ervan.

