

HUR UPPTÄCKER MAN MASTIT?

FÖRÄNDRINGAR I BETEENDE

PARAMETER

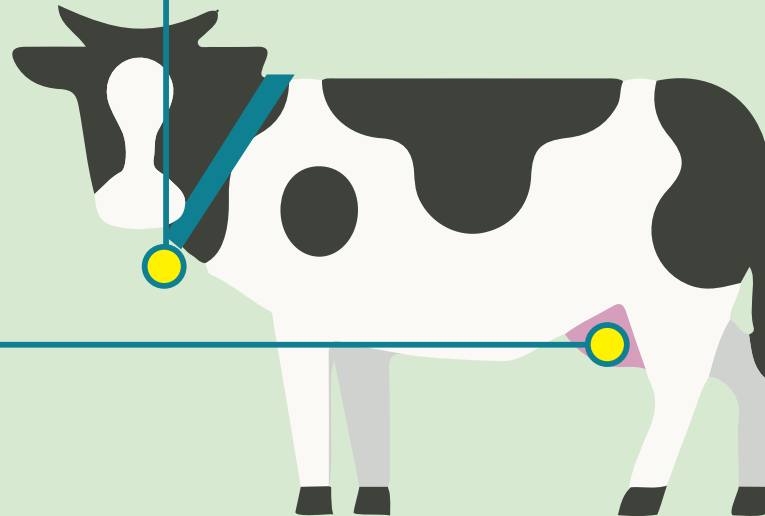
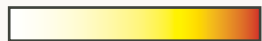
- ⊖ AKTIVITET
- ⊖ IDISSLING
- ⊕ ⊖ LIGGTID

FÖRÄNDRINGAR I MJÖLK

PARAMETER

- ⊕ ELEKTRISK KONDUKTIVITET
- ⊕ SOMATISKT CELLTAL
- ⊕ TEMPERATUR
- ⊕ LAKTAT-DEHYDROGENAS (LDH)
- ⊖ LAKTOS
- ⊖ PRODUKTION

FÄRG



KOSTNAD FÖR KLINISKA
FALL I MEDEL INOM EU
3 000 SEK
(Sverige 5 000 SEK)

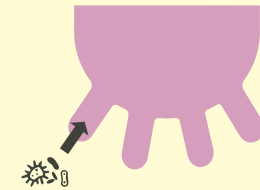
IDENTIFIERA KÄLLAN TILL INFEKTION!



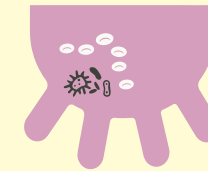
Staphylococcus aureus
Streptococcus agalactiae
Escherichia coli
& många fler

HUR UPPSTÅR INFEKTIONEN?

1. BAKTERIER KOMMER IN VIA
SPENKANALEN...



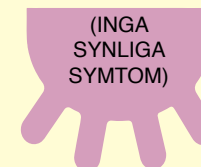
2. VITA BLODKROPPAR SKYNDAR
TILL UNDSÄTTNING



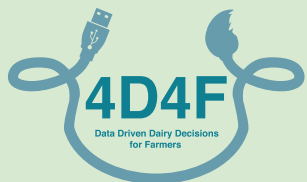
3. OCH ORSAKAR MASTIS, EN
INFLAMMATION I JUVERVÄVNADEN



SUBKLINISK
MASTIT



KLINISK
MASTIT



Detta projekt har erhållit finansiering av Europiska Unionens forskning- och innovationsprogram Horizon 2020 enligt bidragsavtal 696367.

Uppgifterna återspeglar endast författarens syn och kommissionen är inte ansvarig för någon användning som kan komma att göras utifrån dessa.

